

# Alchimie.

Science occulte du moyen-âge qui avait pour but de transformer le métal en or.



# La formation est une alchimie.

On transforme l'incertitude en savoirs. L'inaction en plans d'action.  
La banalité en motivation.

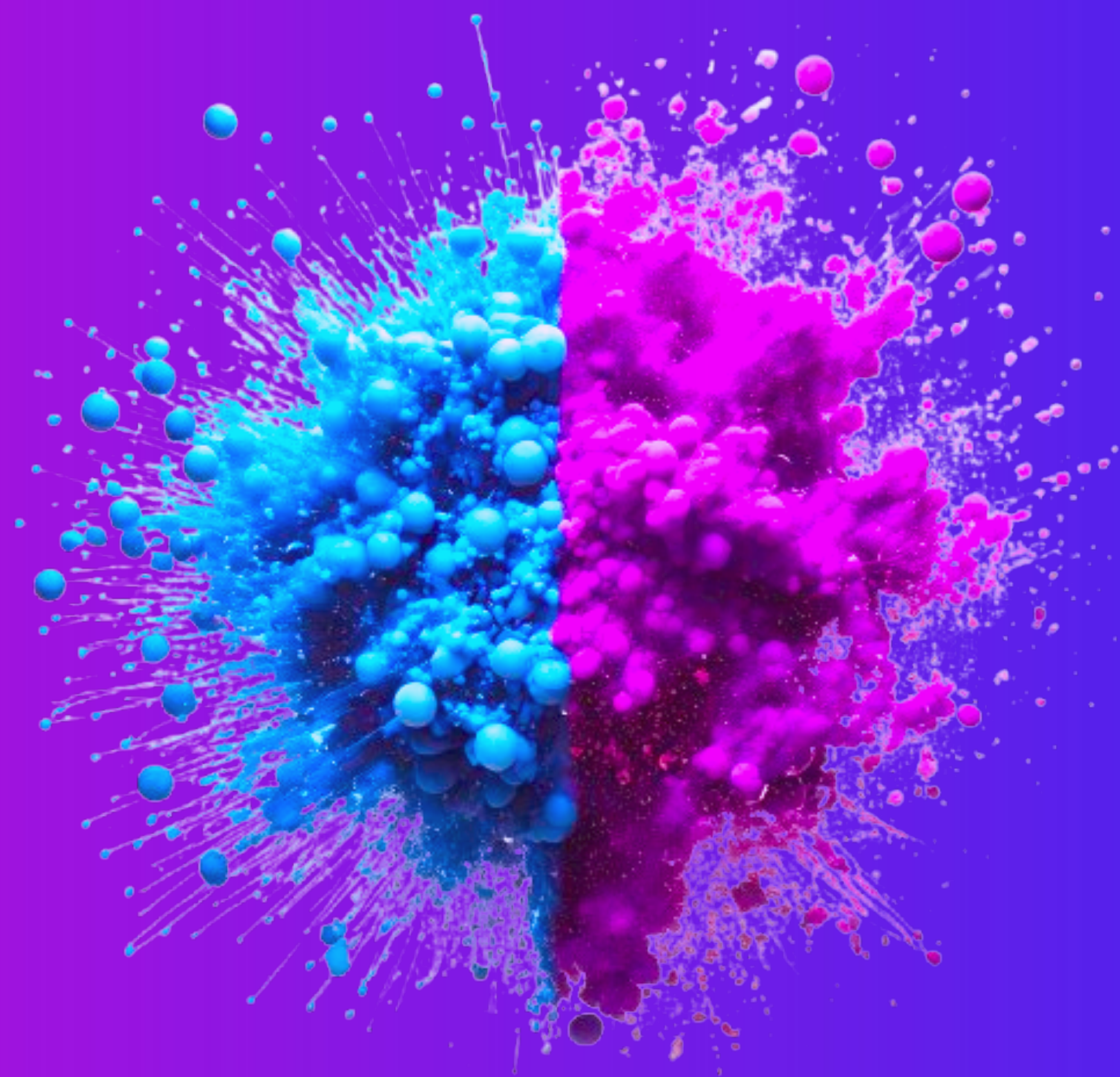
Si ça n'est pas le cas,  
vous avez déjà constaté les symptômes suivants :

- manque d'implication
- baisse de motivation
- sentiment de 'déjà vu'
- absence de résultats concrets
- managers découragés



# Voilà la formule de l'alchimie en formation !

$$A = (D+H) \times T$$



D comme  
Dopamine

H comme  
Humain

T comme  
Temps



Amélioration de la  
motivation et  
de la concentration

# D comme Dopamine.

La dopamine est une molécule, présente à l'état naturel dans le cerveau, qui génère satisfaction et bonheur. Elle joue un rôle pour l'attention, la mémoire, le plaisir et la motivation.

Comment activer la dopamine en formation?

Des thèmes décalés, des outils variés, du temps pour que les ingrédients se mélangent, et des volontaires pour secouer de temps en temps 😬



Amélioration du mental  
Cohésion  
Fidélisation

# H comme humain.

C'est l'ingrédient de base de notre formule !

Il faut :

- S'assurer de lui donner envie d'apprendre
- S'adapter à son profil et à ses contraintes
- Toujours faire preuve de bienveillance
- Mobiliser l'intelligence collective et le partage



Activation de leviers  
opérationnels  
Ancrage

# T comme temps.

Il est le coefficient multiplicateur en permettant à la formule d'agir et de se renforcer.

Comment utiliser le temps en formation?

Le temps permet à la formule d'agir, via :

- un séquençage adapté pour la concentration
- un ancrage boosté par la répétition
- l'expérimentation terrain renforcée par l'accompagnement



Contactez-nous pour connaître  
la posologie  
et la liste des effets secondaires

[francois.quenouille@rsconsultants.eu](mailto:francois.quenouille@rsconsultants.eu)  
06.09.93.21.99



RS CONSULTANTS